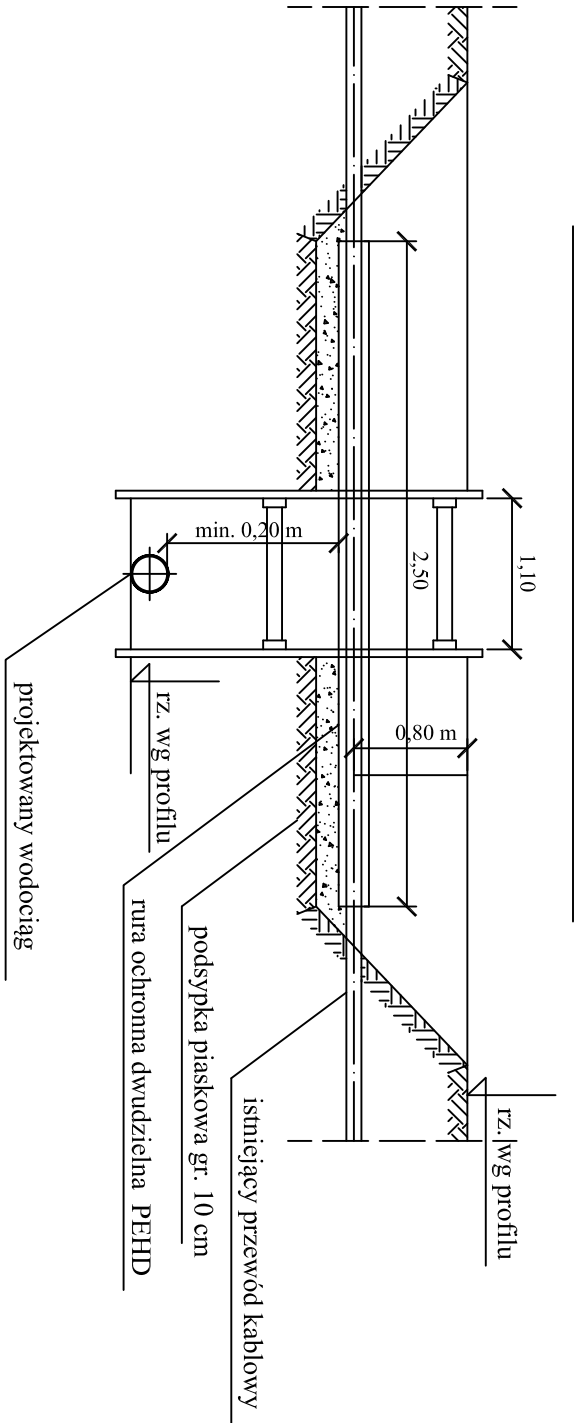
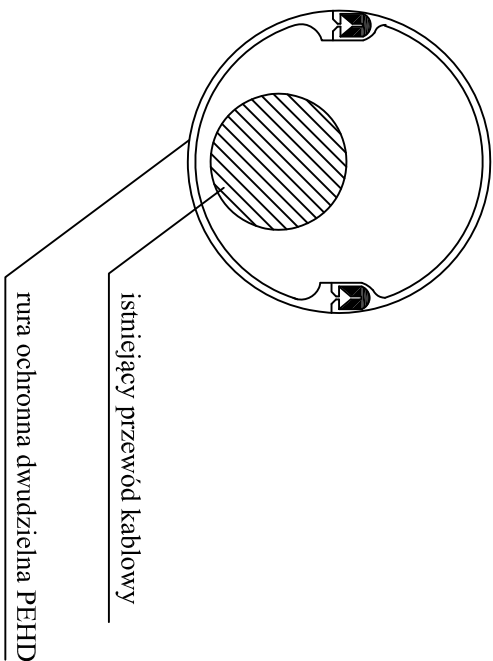


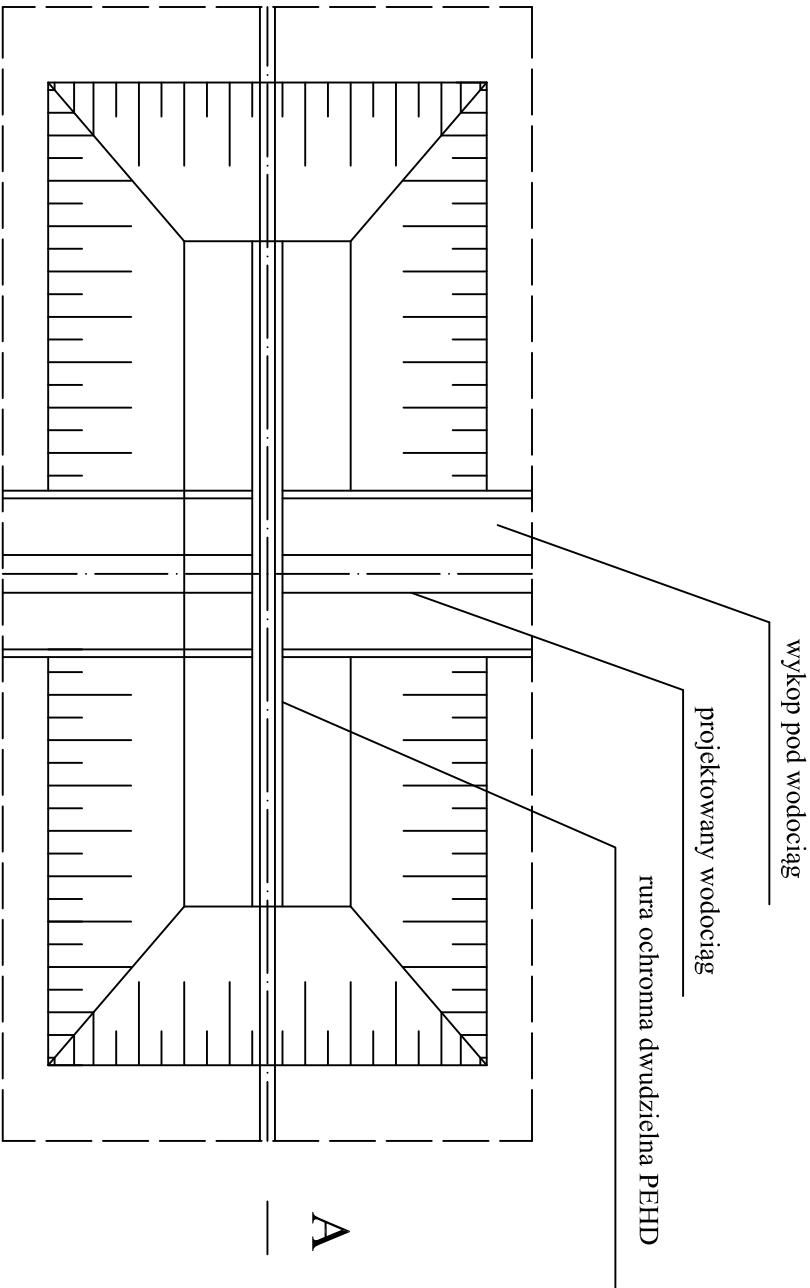
PRZĘKRÓJ A - A



PRZĘKRÓJ B - B



RZUT POZIOMY



ul. Stoleczna 25 a 43-330 Zasole Bielańskie						INWEST-PRO-EKO Klimczyński Jakub	
Inwestor:	Gmina Świnna ul. Wspólna 13. 34-331 Świnna		Projektował	mgr inż. Marta Blachut nr upr. SLK/6734/PPWBS/16 spec. instalacyjna		Podpis:	
Inwestycja:	Budowa sieci wodociągowej wraz z przyłączami w Pewli Małej w rejonie ul. Cisowej i Żywieckiej						
Stadium:	Projekt budowlany						
Tytuł rys.:	Zabezpieczenie skrzyżowania z kablem energetycznym/teletechnicznym		Nr projektu:	Skala:	Date:	Nr rys.:	
				-	06.2020r.	7.0	